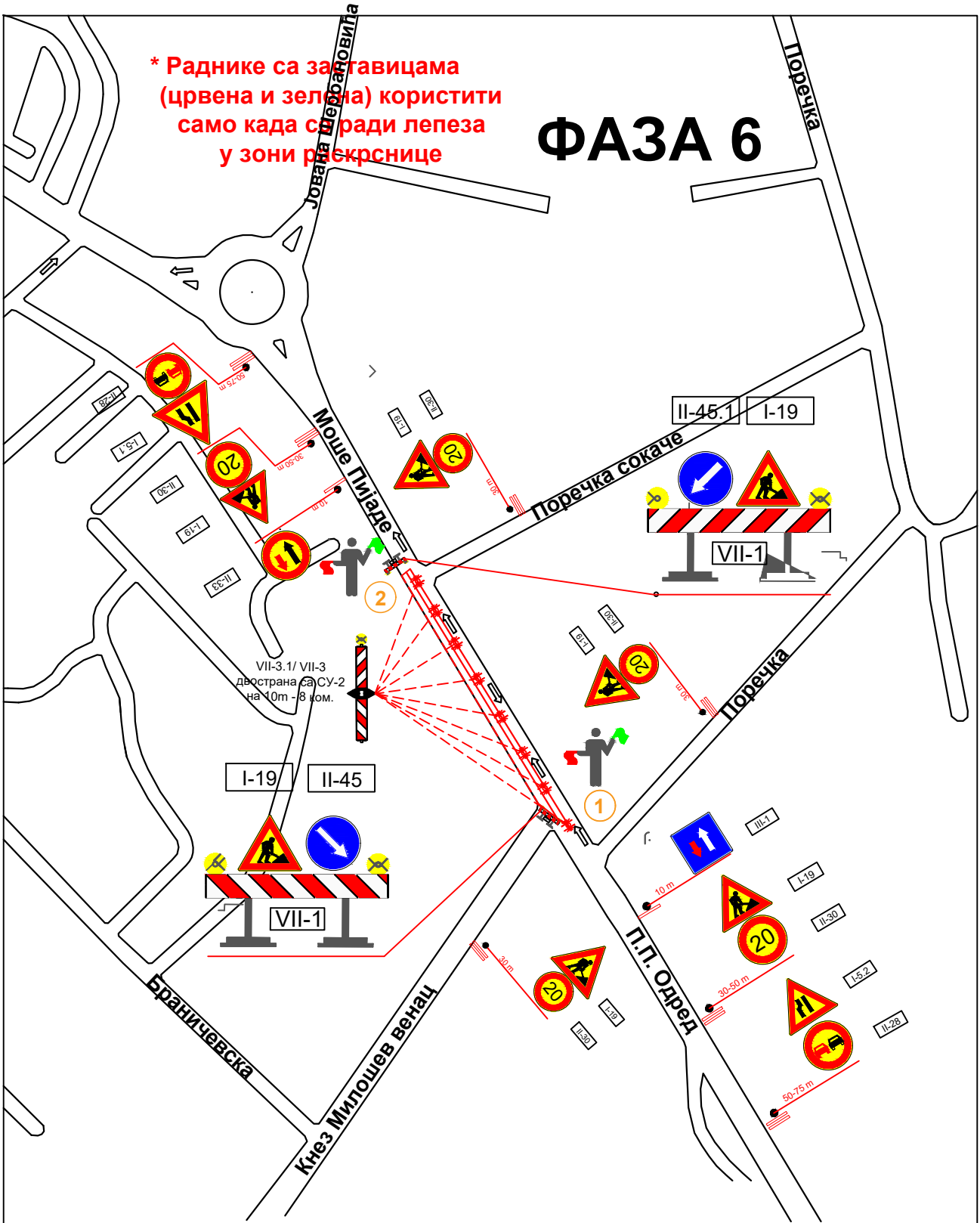



* Раднике са заставицама (црвена и зелена) користити само када се ради лезепа у зони раскрснице

ФАЗА 6



 <p>MILOŠ PAVLOVIĆ PR INŽENJERSKE DELATNOSTI I TEHNIČKO SAVETOVANJE "ROADRUNNER" BEOGRAD Luneta Milovanovića 4/3, Beograd</p>		ИВЕСТИТОР : Град Пожаревац, ул. Дринска бр. 2,		
		ОБЈЕКАТ : Улица: Поречка, Пожаревац		
ОДГОВОРНИ ПРОЈЕКТАНТ	ИМЕ И ПРЕЗИМА Милош Павловић, мастер.инж.саоб.	ПОТПИС :	ПРОЈЕКАТ : Саобраћајни пројекат привремене саобраћајне сигнализације и опреме за време извођења радова на рехабилитацији улице Поречке у Пожаревцу и делом улице Моше Пијаде, дужине 745 м	
ПРОЈЕКТАНТ	Милош Павловић, мастер.инж.саоб.			
САРАДНИК				
ОВЕРА			БРОЈ ПРОЈЕКТА : 007/2026 - С	ИЗВОРНИ ПОДАЦИ :
РАЗМЕРА :	Назив цртежа : СИТУАЦИОНИ ПЛАН ПРИВРЕМЕНЕ ПИВРЕМЕНЕ САОБРАЋАЈНЕ СИГНАЛИЗАЦИЈЕ ЗА ВРЕМЕ ИЗВОЂЕЊА РАДОВА НА РЕХАБИЛИТАЦИЈИ УЛИЦЕ ПОРЕЧКА У ПОЖАРЕВЦУ УКРИЋАЊА СА УЛИЦОМ ПОРЕЧКА СОКАЧЕ У УЛИЦИ МОШЕ ПИЈАДЕ УЛИЦОМ ПОРЕЧКОМ		ДАТУМ : Мај, 2026. год.	ЗАМЕНА ЗА :
				БРОЈ ЦРТЕЖА :